

8-800-220-20-02

ЕДИНЫЙ  
ИНФОРМАЦИОННЫЙ ЦЕНТР  
ЗВОНОК ПО РОССИИ БЕСПЛАТНЫЙ

РТРС.РФ



## КАК ПОДКЛЮЧИТЬСЯ К ЦИФРОВОМУ ЭФИРНОМУ ТЕЛЕВИДЕНИЮ



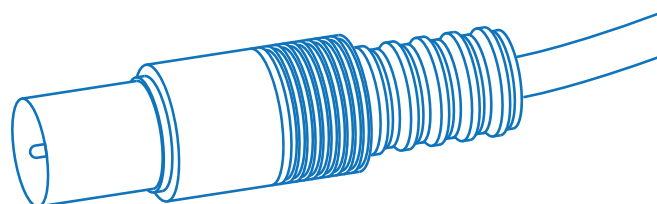
ЦИФРОВОЕ  
ЭФИРНОЕ  
ТЕЛЕВИДЕНИЕ

Уважаемые жители Ульяновской области!  
В феврале 2019 года начнётся поэтапное отключение  
телевизионных каналов в аналоговом формате.  
Для просмотра федеральных телеканалов вам необходимо  
своевременно подключиться к цифровому эфирному  
телевидению.

ДОСТУП К СИСТЕМЕ КОЛЛЕКТИВНОГО  
ПРИЕМА ТЕЛЕВИДЕНИЯ

ИЛИ

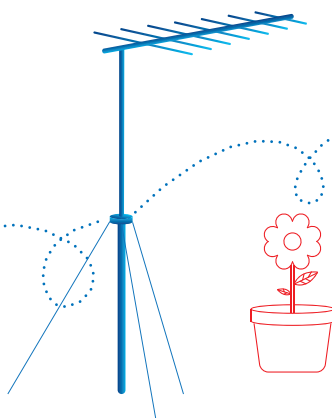
ТЕЛЕВИЗИОННАЯ АНТЕННА  
ДЕЦИМЕТРОВОГО (ДМВ) ДИАПАЗОНА



СПЕЦИАЛЬНАЯ ЦИФРОВАЯ  
ПРИСТАВКА К ТЕЛЕВИЗОРУ (SET TOP  
BOX, ЦИФРОВОЙ ЭФИРНЫЙ  
РЕСИВЕР) С ТЮНЕРОМ  
DVB-T2/MPEG-4 И ПОДДЕРЖКОЙ  
РЕЖИМА MULTIPLE PLP

ИЛИ

ЦИФРОВОЙ ТЕЛЕВИЗОР С ТЮНЕРОМ  
DVB-T2/MPEG-4 И ПОДДЕРЖКОЙ  
РЕЖИМА MULTIPLE PLP



**ВНИМАНИЕ:**

ОБОРУДОВАНИЕ СТАНДАРТА **DVB-T**  
НЕ ПОДДЕРЖИВАЕТ СТАНДАРТ **DVB-T2**

# СХЕМА ПОДКЛЮЧЕНИЯ ПРИСТАВКИ

Подключите телевизор к цифровой приставке через видео- и аудиокабели.

Подсоедините цифровой ресивер к антенне через антенный кабель.

Включите автопоиск каналов – телевизор настроится на соответствующий цифровой эфирный канал.

При настройке на канал в ручном режиме необходимо указать частоту канала (например: 35 ТВ канал, 586 МГц). Узнать номер канала и его частоту можно на сайте [ртрс.рф](http://ртрс.рф).

Весь мультимплекс занимает полосу одного телевизионного канала.

В большинстве цифровых телевизоров (и приставках) есть встроенный индикатор уровня и качества сигнала, что позволит оптимально настроить вашу антенну на прием цифрового эфирного сигнала (см. Инструкцию по эксплуатации к телевизору).



Для приема цифрового эфирного телевидения на значительном удалении от передающего телецентра рекомендуется использовать индивидуальные наружные антенны дециметрового диапазона с высоким коэффициентом усиления, разместив их на максимально возможной высоте.