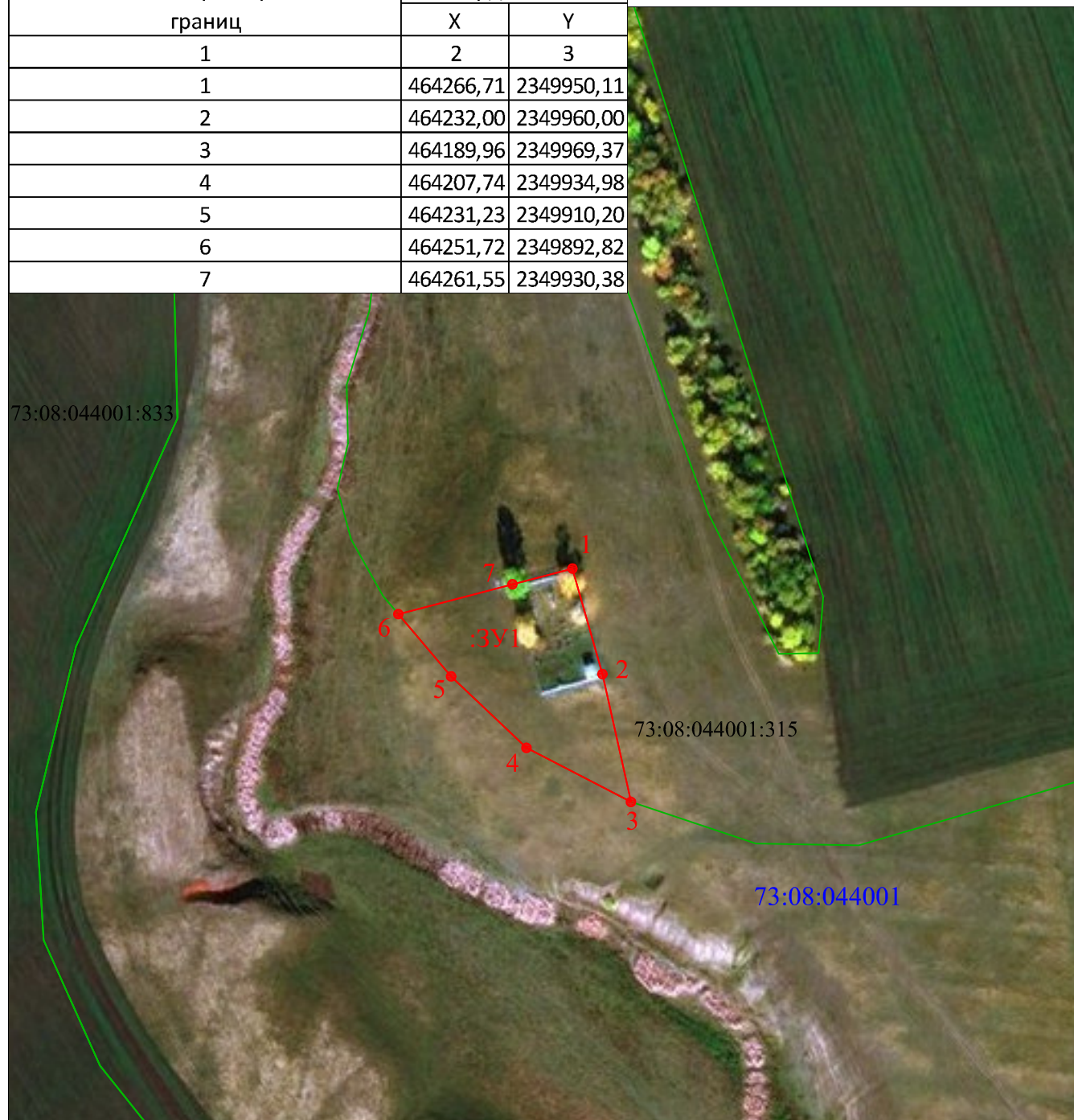


Постановлением Администрации МО "Мелекесский район" Ульяновской области от 14.07.2020 № 688
 (наименование документа об утверждении, включая наименование органа государственной власти или органов местного самоуправления,
 "Об утверждении схемы расположения земельного участка на кадастровом плане территории"
 принявших решение об утверждении схемы или подписавших соглашение о перераспределении земельных участков)

Схема расположения земельного участка на кадастровом плане территории

Условный номер земельного участка	73:08:044001:315:ЗУ1	
Площадь земельного участка	2819 кв.м.	
Обозначение характерных точек границ	Координаты, м	
	X	Y
1	2	3
1	464266,71	2349950,11
2	464232,00	2349960,00
3	464189,96	2349969,37
4	464207,74	2349934,98
5	464231,23	2349910,20
6	464251,72	2349892,82
7	464261,55	2349930,38



Условные обозначения:

Масштаб 1:2 000

- Границы образуемого земельного участка
- 1 ● Обозначение характерных точек границ образуемого земельного участка
- :ЗУ1 Обозначение образуемого земельного участка
- Границы земельных участков, ОКС, сведения о которых содержатся в ЕГРН

73:08:044001:315 Надписи кадастровых номеров земельных участков
 73:08:044001 Надпись кадастрового квартала